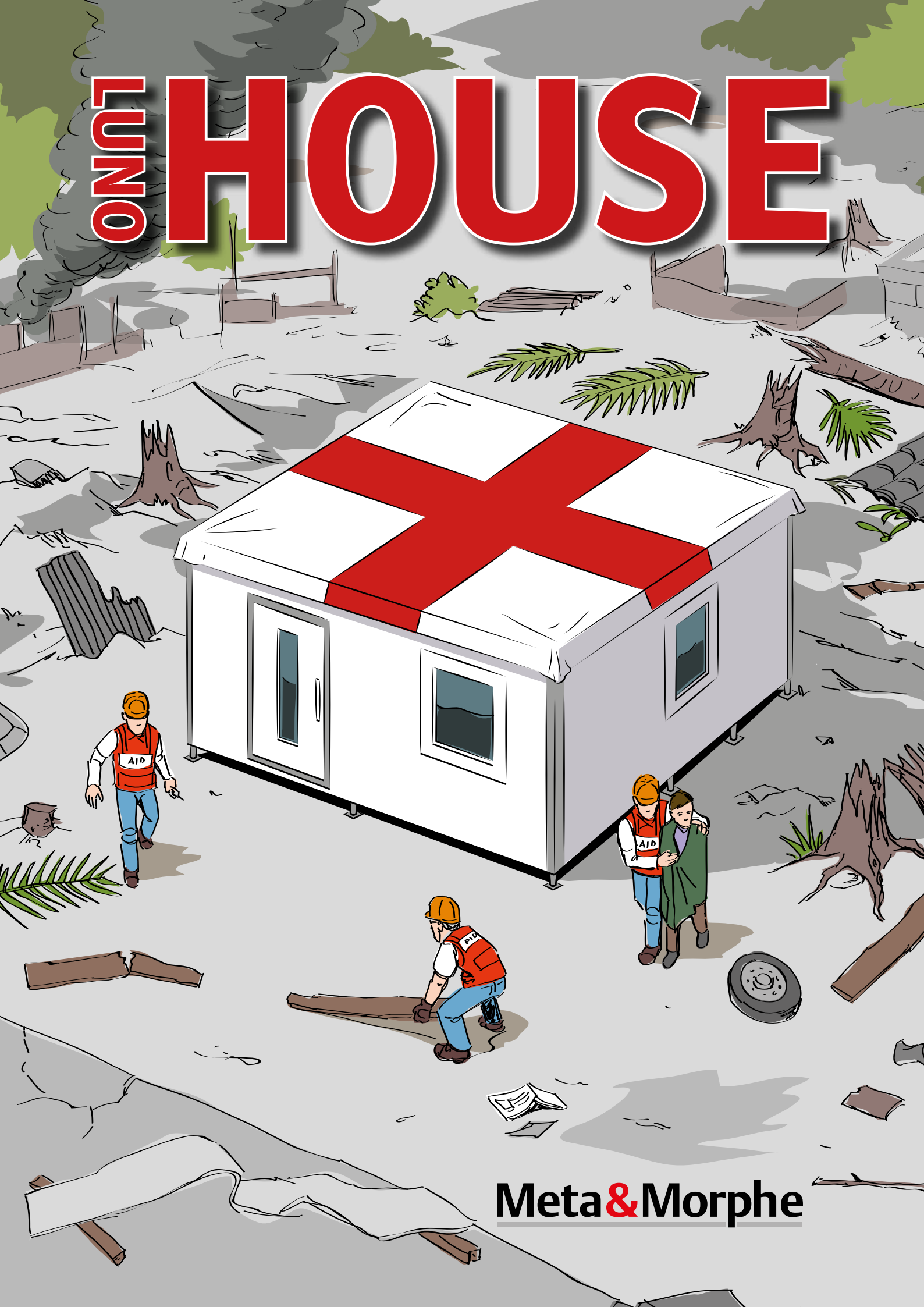


ONE HOUSE



Meta&Morphe

Modulsystem för lätta, flexibla

LUNO HOUSE, ett modulhus bestående av glasfiberarmerat sandwichmaterial med lång livslängd som sammanfogas med specialprofiler i aluminium. Fördelen med vårt kompletta huspaket är att det har lång livslängd och är lättmonterat.

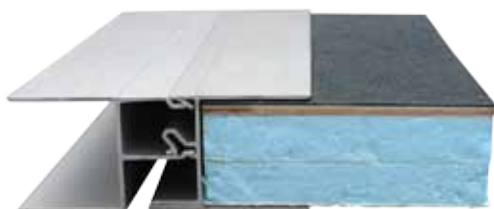
Huset står på teleskopfötter som är justerbara inifrån och kräver ett minimum av markberedning.

LUNO HOUSE kan med fördel användas i katastrofområden till camp, fältsjukhus, skolbyggnader m.m.

Med LUNO HOUSE höjs standarden på hygien och komfort väsentligt.

Som tillval erbjuds ett energisnålt klimatsystem för kyla eller värme och en miljövänlig mulltoalett.

Huset har låg vikt och är anpassat för att lastas i container.



Huset byggs med golv- och taksektioner om 2x2 m och väggsektioner om 2 x 2,3 m.

Materialet som används är ett starkt glasfiberarmerat laminat med en isolerande cellkärna. Sammanfogning sker med specialkonstruerade aluminiumprofiler.

Aluminiumprofilerna är återanvändbara, sandwichlaminatet är ett deponimaterial (brännbart material), glasfiberlaminatet har hög flashpoint.

Huset ställs på husfötter som justeras från insidan. Endast minimal markberedning krävs.



byggnader i katastrofområden



Specifikation på ett standardhus

Yta	26 kvm
Vikt	Mindre än 1000 kg
Moduler	6 golv, 6 tak & 10 väggar (2 öppningsbara fönster + 1 st dörr)
Takduk	PVC duk vit (kan fås med flaggmönster eller företagslogga mot tillägg)

- Låg vikt möjliggör transporter till svårtillgängliga områden
- Mycket hög hållfasthet
- God isolergrad utan annan isolering än väggmaterialet
- Kort montagetid, monteras på 4-6 timmar av van personal

Tillvalsmöjligheter offereras.

- 12V solcellssystem
- Värmeväxlare för kyla eller värme
- Mulltoalett är ytterligare ett tillval som ger ett framtida hållbart alternativ

Företaget **Meta&Morphe** AB etablerades i Olofström, Blekinge 1993 av Lars-Uno Nilsson. Inriktningen var till en början elinstallation och service i såväl Skandinavien som internationellt. Verksamheten utvecklades när Lars-Uno fick vetskap om hjälporganisationer som efterlyser något som kan ersätta de tält som används idag i katastrofområden. Dagens tält ger inte den hygiennivå samt det skydd mot väderlek som är en rimlig standard. LUNO HOUSE uppfyller flera av de kriterier som avsevärt skulle förbättra förhållandena i dessa områden.

Meta&Morphe AB har utvecklat ett nytt modulsystem för lätta, tillfälliga byggnader i katastrofområden. Byggnaderna kan byggas i många olika storlekar beroende på användningsområden.

LUNO HOUSE är tänkt att användas i camp för personalen, som fältsjukhus eller temporära skolbyggnader. Det kan även användas i andra sammanhang såsom jaktstuga, båthus, fjällstuga, redskapsbod - möjligheterna är oändliga!

Meta&Morphe

Dannefeldtsvägen 24, SE-293 31 OLOFSTRÖM
Tel 0723-17 05 45 eller 0708-50 28 87
Tel: 0454-481 69 • Mobil: 0706-39 51 67 • Fax: 0454-481 69
www.metamorphe.eu